

### MODELO CF

#### DESCRIÇÃO:

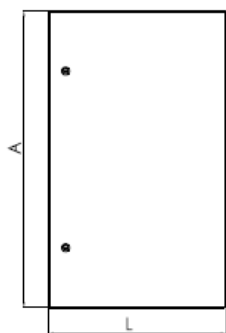
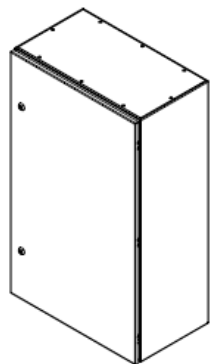
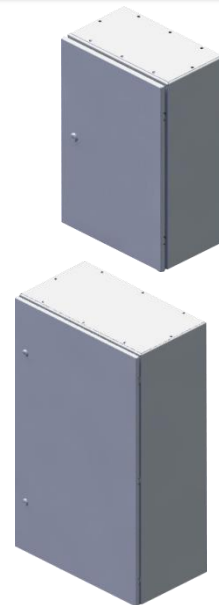
Caixa com porta frontal, placa de montagem, flange inferior e superior. Pintura conforme NBR-8755, eletrostática a pó resina poliéster com 80 micrometros de espessura, caixa e porta na cor bege RAL 7032, placa montagem na cor laranja RAL 2003.

#### APLICAÇÃO:

Destinado a montagens eletroeletrônicas, automação, instalação industrial.

#### CARACTERÍSTICAS CONSTRUTIVAS:

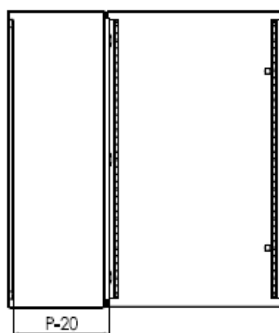
- ✓ Caixa em chapa de aço carbono espessura 1,5 mm;
- ✓ Placa de Montagem: construídas em chapa de aço carbono 2,25 mm;
- ✓ Porta em chapa 1,5mm com dobradiças internas abertura ângulo 130°;
- ✓ 01 Fecho rápido miolo fenda para caixas até 600mm de altura;
- ✓ 02 Fechos rápidos miolo fenda para caixas acima de 600mm de altura;
- ✓ Flange inferior e Flange superior;
- ✓ Pontos de aterramento na placa de montagem;



VISTA FRONTAL



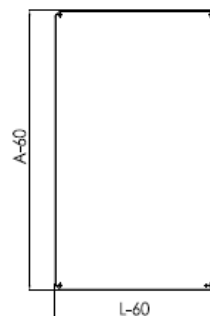
VISTA LATERAL



VISTA LATERAL  
PORTA ABERTA



VISTA SUPERIOR



PLACA DE MONTAGEM

#### Grau de proteção: IP-54 – norma IEC 60529:

5 - proteção contra penetração de pó – sem depósito prejudicial;

4 - proteção contra respingos de água provenientes de qualquer direção.

#### MEDIDAS PADRONIZADAS – CF

CÓDIGO	Dimensão (mm)			Peso KG	Nº Fechos	CÓDIGO	Dimensão (mm)			Peso KG	Nº Fechos
	A	L	P				A	L	P		
CF-06	400	300	200	12	1	CF-26	800	600	250	40	2
CF-10	500	400	200	18	1	CF-27	800	500	250	34	2
CF-14	600	400	200	21	1	CF-28	1000	500	250	42	2
CF-15	600	500	200	25	1	CF-29	1000	600	250	48	2
CF-16	600	600	200	29	1	CF-30	1200	800	250	71	2
CF-17	800	500	200	32	2	CF-31	600	600	350	36	1
CF-18	800	600	200	37	2	CF-32	800	600	350	45	2
CF-23	600	400	250	23	1	CF-33	1000	600	350	54	2
CF-24	600	500	250	27	1	CF-34	1200	800	350	78	2
CF-25	600	600	250	31	1						

Obs.: Atentar para variação de número de fechos da caixa.

